



## Boat Details

Donatan	ABEKING & RASMUSSEN
Liman	Atina
Destinasyon	Türkiye, On İki Adalar, Atina, İyon Adaları, Kiklad Adaları
Uzunluk	52.0 m / 171.0 ft
Built / Refit	2009
Kabin Sayısı	6
Kabinler	1 Master, 2 Vip, 3 Double
Yolcular	12
Personel	10
Hız	16-24 Knots
Düşük Sezon May, October	Haftalık €280.000
Orta Sezon June, September	Haftalık €280.000
Yüksek Sezon July, August	Haftalık €310.000

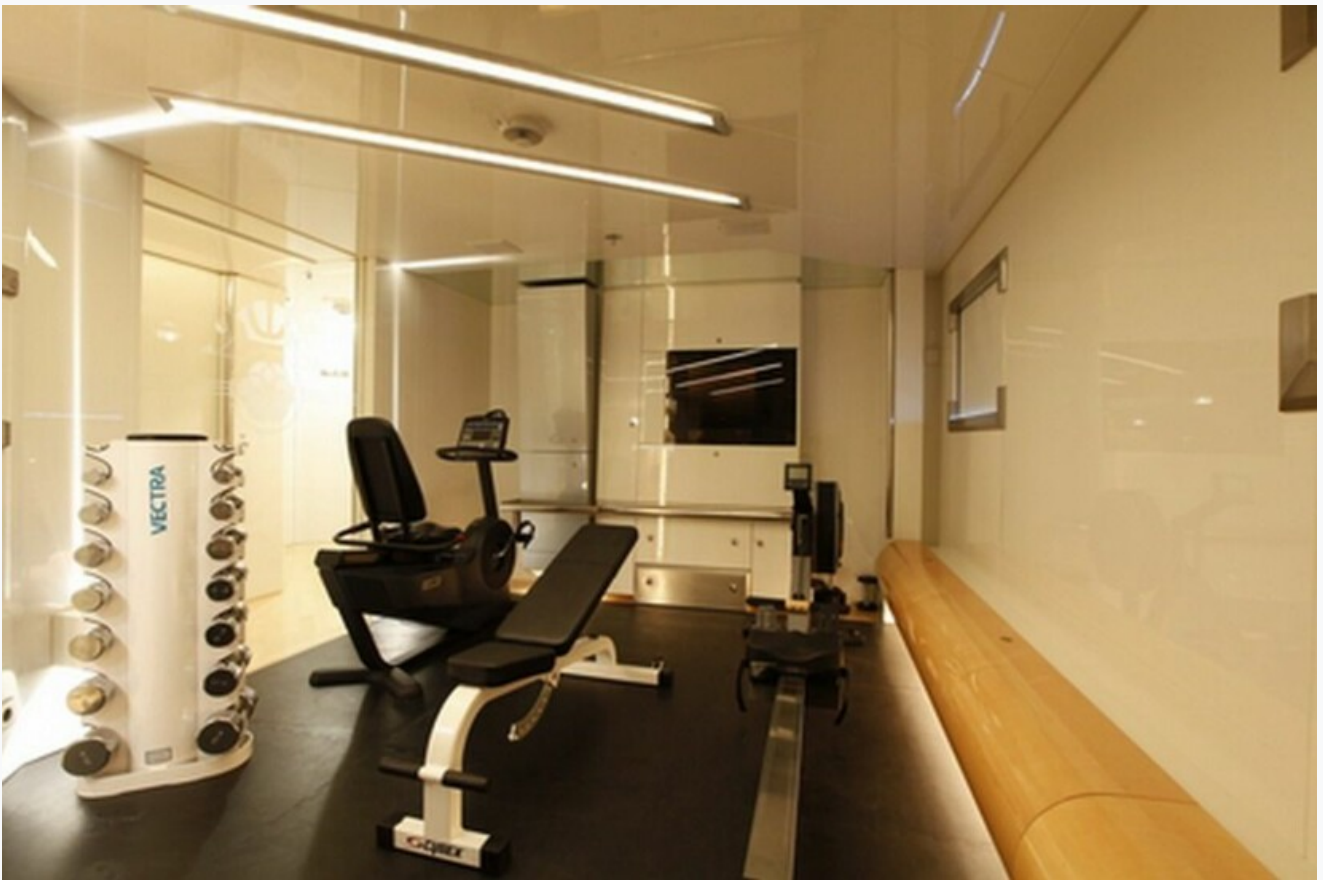


















## Ana Özellikler

Built / Refit	2009
Donatan	ABEKING & RASMUSSEN
Liman	Atina
Uzunluk	52.0 m / 171.0 ft
Genişlik	10.3 m / 34 ft
Su Kesimi	3.5 m / 11 ft
Hız	16-24 Knots
Ana Makine(ler)	2 X CAT 3516 DI-TA
Yakıt Tüketimi	750 lt at cruising
Jeneratör(ler)	2 X 160 KW CAT, 1 X 50 KW CAT

## Konaklama

<b>Kabinler</b> 1 Master, 2 Vip, 3 Double
<b>Yolcular</b> 12
<b>Personel</b> 10
<b>Banyo</b> Ensuite with hydromassage shower cells
<b>Tuvalet tipi</b> Electric vacuum flush
<b>Klima sistemi</b> Yes
<b>Gece Klima Kullanımı</b> All night
<b>TV Sistemi</b> Salonda ve kabinlerde, Uydu TV, Salonda ve Master Kabinde
<b>Müzik Sistemi</b> Salonda, Tüm kabinlerde, Güverte hoparlörleri
<b>Diğer Ekipman</b> Kabinlerde minibar, Buz makinesi, CD oynatıcı, DVD oynatıcı, Filtre kahve makinesi, Şarap soğutucu, Kabinlerde servis telefonu, İnternet bağlantısı, Saç kurutma makinesi, Kabinlerde CD/DVD oynatıcı, Kabinlerde kasa

## Tenders & Toys

<b>Botlar</b> 1 X NE 50 Jet 5.10m, 1 X 6.15m Searay 195
<b>Su Oyuncakları</b> 2 X Wave Runner, Water Skis, Tubes, Banana, Wakeboard
<b>Güverte Ekipmanları</b> Üst güverte Jakuzi, Olta takımı, Güneş şemsiyesi, Güneşlenme minderleri, Güverte duşu, Deniz merdiveni, Masaj salonu

## Destinations & Prices

### Seyir Bölgeleri

Türkiye, On İki Adalar, Atina, İyon Adaları, Kiklad Adaları

### Kiralama Fiyatları

€280.000 per week (Düşük Sezon: May, October)

€280.000 per week (Orta Sezon: June, September)

€310.000 per week (Yüksek Sezon: July, August)

### Kiralama Şartları

#### MYBA Terms:

**The Charter Fee includes** the charter of the yacht with all its equipment in working order, tools, stores, cleaning material and basic consumable stores for engine-room, deck and cabins, etc., the crew's wages, food and the insurance of the yacht for marine risk and third party claims and the crew for employer's liability insurance.

#### VAT 12 % is not included in charter rate

**APA (Advance Provisioning Allowance):** The Charterer will be charged extra, at cost to the yacht, for all other expenses, which is covered by the APA , 30 % of the charter fee. These expenses include fuel for the yacht, fuel for the ski-boats or other tenders, food for the charterers, wines, beers, spirits and soft drinks for the Charterers, other consumable stores, berthing dues and other harbour charges away from the yacht's own berth, hire costs of special equipment placed on board at the request of the Charterer.

