



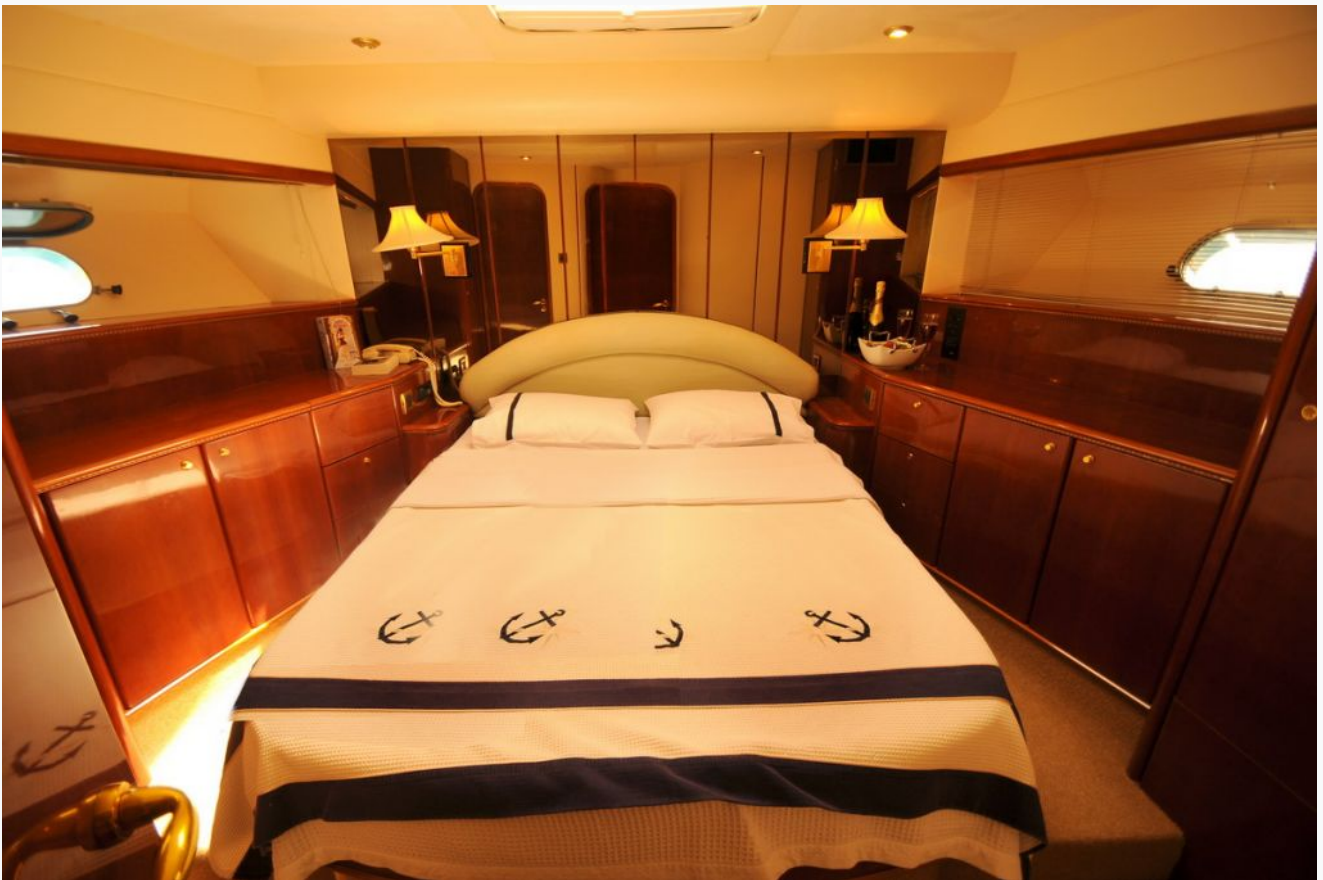
Boat Details

Строитель	PRINCESS YACHTS
Базовый порт	Стамбул
Маршруты	Турции, Острова Додеканес
Длина	22.0 m / 72.0 ft
Built / Refit	2000
Всего кают	3
Каюты	1 Master, 1 Vip, 1 Twin
Гости	6
Экипаж	2
Низкий Сезон	в Неделю 10 500 €
Средний Сезон	в Неделю 14 000 €
Высокий Сезон	в Неделю 17 500 €

Features













Основные Характеристики

Built / Refit	2000
Строитель	PRINCESS YACHTS
Базовый порт	Стамбул
Длина	22.0 m / 72.0 ft
Ширина	5 m / 16 ft
Осадка	0 m / 0 ft
Главный двигатель	2 X 1000 HP MAN
Корпус	Fiberglass
Запас топлива	4,500 LT~
Запас воды	1,600 LT~

Accommodation

Каюты
1 Master, 1 Vip, 1 Twin
Гости
6
Экипаж
2
Ванная комната
Ensuite with shower cells
Тип туалета
Electric vacuum flush
Кондиционер
Yes
A/C использование ночью
All night
ТВ система
Только в гостиной
Муз. система
В салоне, Акустическая система на палубе
Оснащение
Фризер для льда, Кофеварка с фильтром, Интернет

Tenders & Toys

Оснащение палубы
Тент от солнца, Матрацы для отдыха, Душ на палубе, Бортовой трап

Destinations & Prices

Регионы плавания

Турции, Острова Додеканес

Стоимость аренды

10 500 € per week (Низкий Сезон: ,)

14 000 € per week (Средний Сезон: ,)

17 500 € per week (Высокий Сезон: ,)

Условия аренды

Charter Terms:

The Charter Fee includes the charter of the yacht with all its equipment in working order, tools, stores, cleaning material and basic consumable stores for engine-room, deck and cabins, etc., the crew's wages, food and the insurance of the yacht for marine risk and third party claims and the crew for employer's liability insurance.

APA (Advance Provisioning Allowance): The Charterer will be charged extra, at cost to the yacht, for all other expenses, which is covered by the APA , 20-40 % of the charter fee depending on the yacht and the charter period. These expenses include fuel for the yacht, fuel for the ski-boats or other tenders, food for the charterers, wines, beers, spirits and soft drinks for the Charterers, other consumable stores, berthing dues and other harbour charges away from the yacht's own berth, hire costs of special equipment placed on board at the request of the Charterer.

Crew's Gratuity is extra and usually 5-10 % of the Charter Fee.

